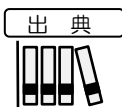


# 一人当たり固定資産税

## (1) 一人当たり固定資産税の機能と目的

一人当たり固定資産税\*1では、市町村単位で、一人当たり固定資産税を見ることができます。一人当たり固定資産税の推移の折れ線グラフ、一人当たり固定資産税の全国のランキングを見ることがもできます。

また、他の自治体を指定して、折れ線グラフで比較することができます。



- ・ 総務省「地方財政状況調査関係資料」
- ・ 総務省「住民基本台帳に基づく人口、人口動態及び世帯数調査」



- ・ 一人当たり固定資産税の画面の表示方法については、「基本的な使い方」を参照

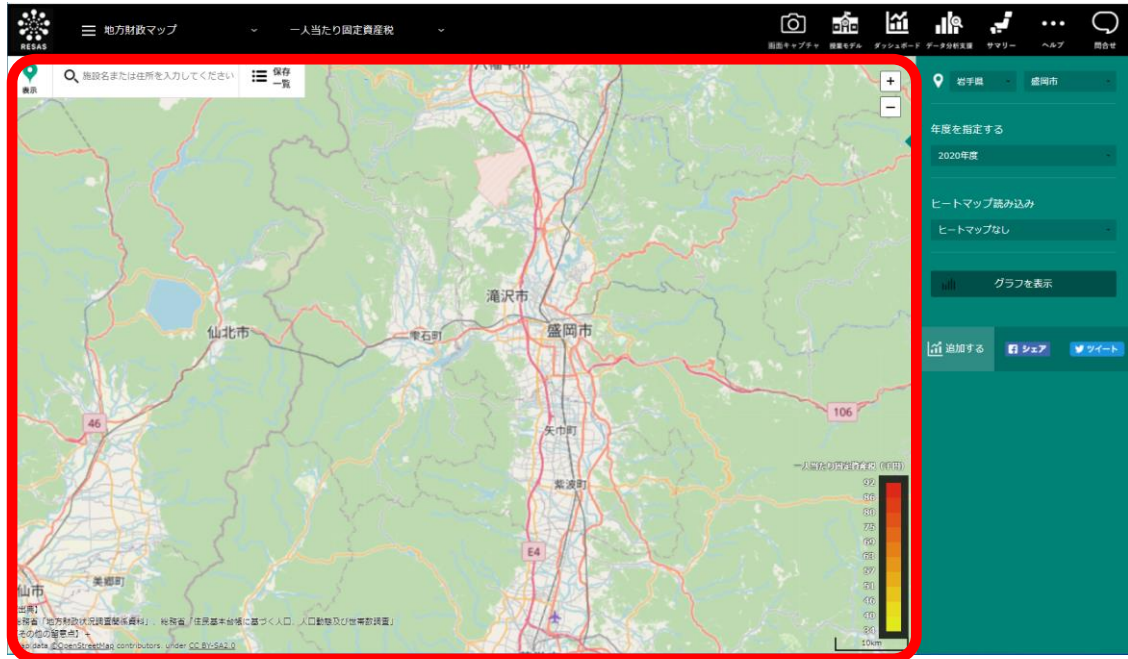
\*1: 「一人当たり固定資産税」とは、人口一人当たりの固定資産税をいう。固定資産税とは、毎年1月1日（賦課期日）現在の土地、家屋及び償却資産（これらを「固定資産」という）の所有者に対し、その固定資産の価格をもとに算定される税額を、その固定資産の所在する市町村が課税する税金をいう。

## (2) 一人当たり固定資産税ヒートマップの表示内容

一人当たり固定資産税ヒートマップでは、ヒートマップ読み込みで指定した透過率によって、一人当たり固定資産税が高い地域ほど濃い色で表示されます。

市町村単位で、「指定地域」で選択している都道府県を中心とした縮尺で拡大表示されます。

※初期表示項目：2020年度、ヒートマップなし



### 出典



- ・ 総務省「地方財政状況調査関係資料」
- ・ 総務省「住民基本台帳に基づく人口、人口動態及び世帯数調査」



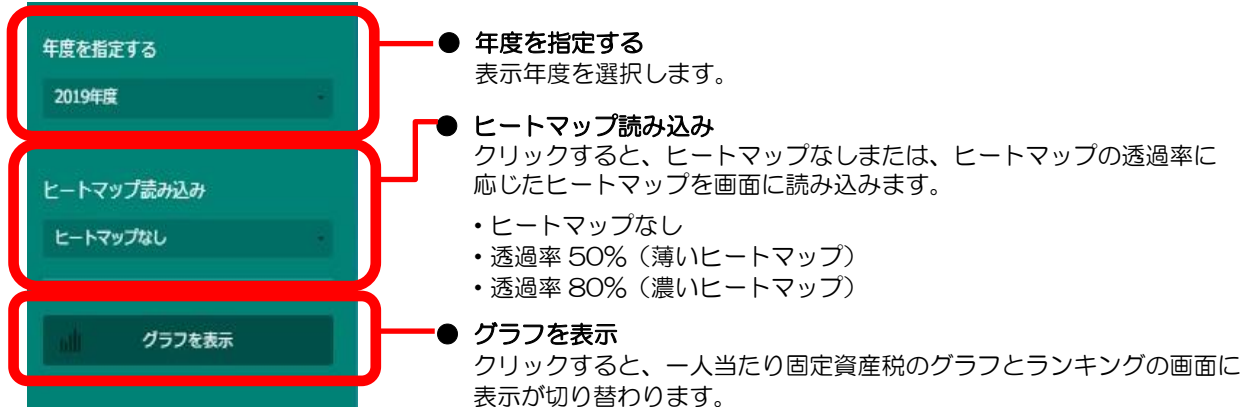
### 注意

- ・ 「指定地域」で、政令指定都市のある都道府県を選択した場合、市区町村のプルダウンに「区」は表示されません（「区」を選択できません）。  
例）「神奈川県」を選択した場合、政令指定都市である「横浜市」は選択できますが、「横浜市鶴見区」「横浜市中区」などは表示されず、選択できません。

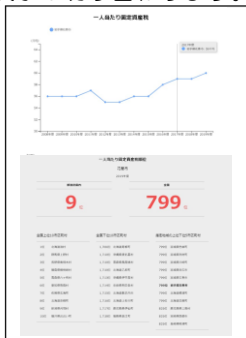
### (3) 右メニューの説明

右メニューでは、右のマップの表示内容について設定します。

また、一人当たり固定資産税のグラフとランキングに切り替えるボタンが表示されます。



- **年度を指定する**  
表示年度を選択します。
- **ヒートマップ読み込み**  
クリックすると、ヒートマップなしまたは、ヒートマップの透過率に応じたヒートマップを画面に読み込みます。
  - ・ヒートマップなし
  - ・透過率 50% (薄いヒートマップ)
  - ・透過率 80% (濃いヒートマップ)
- **グラフを表示**  
クリックすると、一人当たり固定資産税のグラフとランキングの画面に表示が切り替わります。



**参照** 一人当たり固定資産税のグラフとランキングについての詳細は、(4)を参照

## (4) 固定資産税を折れ線グラフとランキングで見る

固定資産税の折れ線グラフ、ランキングが表示されます。

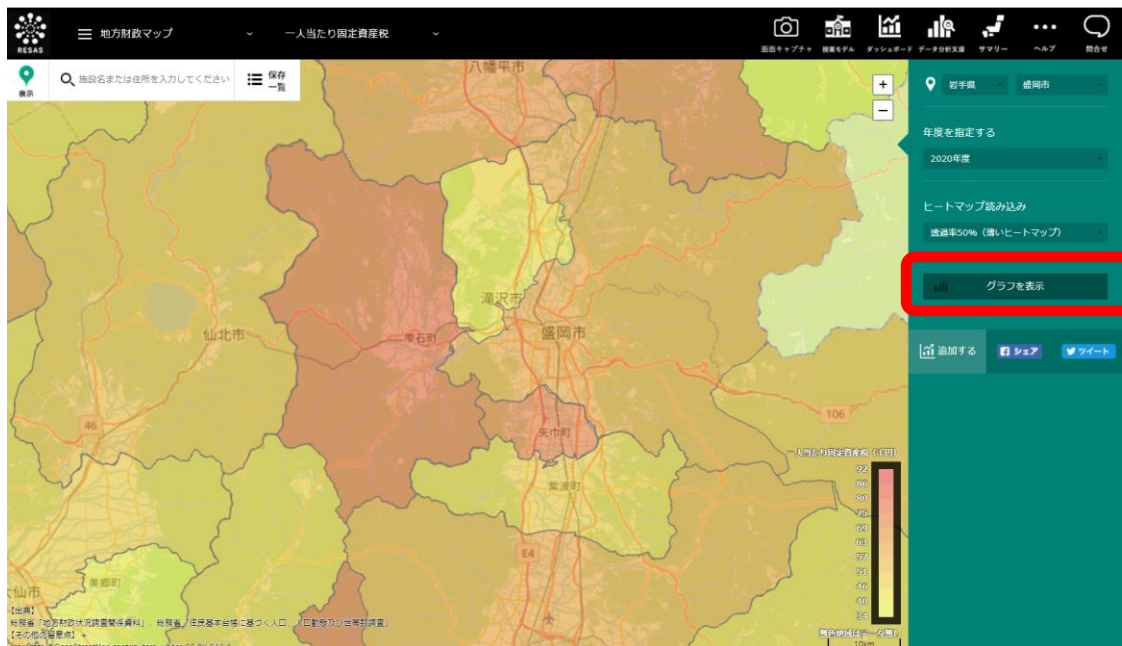
他の自治体を指定して、折れ線グラフで比較することができます。比較する他の自治体は、最大で5地域まで選択できます。



- 比較する他の自治体を追加する方法の詳細については、「基本的な使い方」を参照

### <折れ線グラフ・ランキングの表示方法>

右メニューの「グラフを表示」をクリックします。



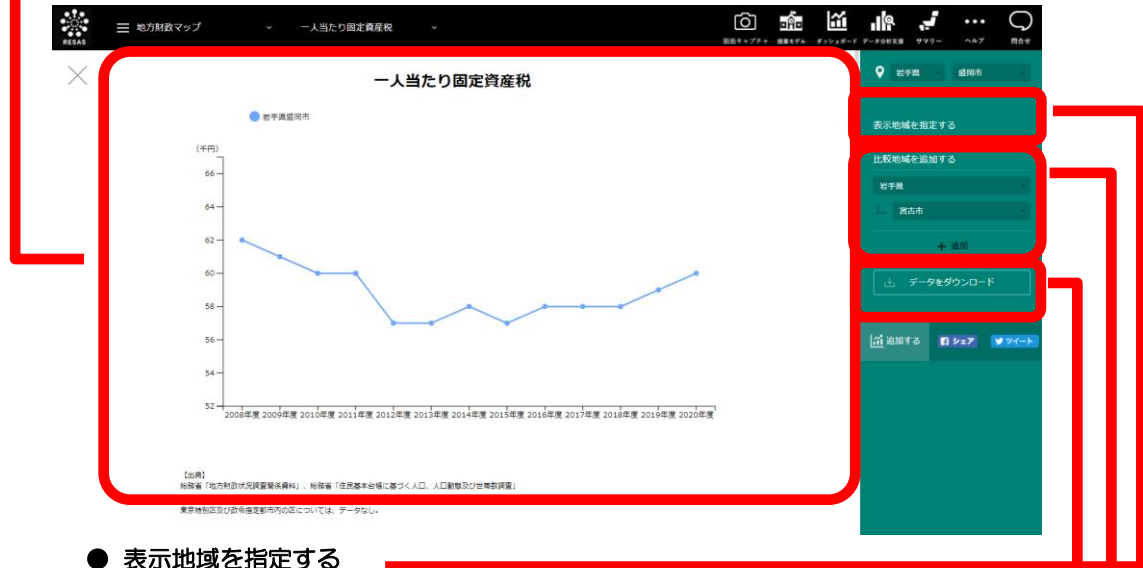
➡ 固定資産税の折れ線グラフが表示されます。

折れ線グラフの画面をスクロールすると、ランキングが表示されます。

## <折れ線グラフ>

### ● 折れ線グラフ

一人当たり固定資産税の推移の折れ線グラフが表示されます。  
折れ線グラフは、「指定地域」で選択した自治体（市町村）、他の自治体（比較対象として選択した場合）の順番で表示されます。



### ● 表示地域を指定する

「比較地域を追加する」で選択した自治体が表示されます。

### ● 比較地域を追加する

他の自治体の棒グラフの表示を追加する場合、比較する自治体を選択します。  
比較する他の自治体は、最大5つまで選択できます。



比較地域の追加についての詳細は、「基本的な使い方」を参照

### ● データをダウンロード

クリックすると、一人当たり地方財政と一人当たり地方財政増減率の全件データ（CSV）が、都道府県・市町村別にダウンロードされます。

折れ線グラフの下方へスクロールすると、ランキングが表示されます。

## <ランキング>

ヒートマップの「年度を指定する」で選択した年度の固定資産税について、全国上位10地域、下位10地域、自地域の上下5地域のランキングが、都道府県単位で表示されます。

- 「指定地域」で選択した自治体の順位  
「指定地域」で選択した市町村の都道府県内での順位と、全国での順位が表示されます。

