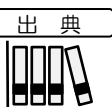


From-to 分析（POS データ）

(1) From-to 分析（POS データ）の機能と目的

From-to 分析（POS データ）では、指定地域（都道府県）内の企業（本社ベース）で作られた商品がどの地域（都道府県）で消費されているか、指定地域で消費されている商品がどの地域の企業で作られているかを把握することができます。

これにより、重点的に支援していくべき地元産業・名産品の発掘や、地産他消の展開支援に役立てることができます。



出典

- True Data by 株式会社 True Data (<http://www.truedata.co.jp/service/resas/>)



参照

- From-to 分析（POS データ）の画面の表示方法については、「基本的な使い方」を参照



RESAS

RESAS
地域経済分析システム

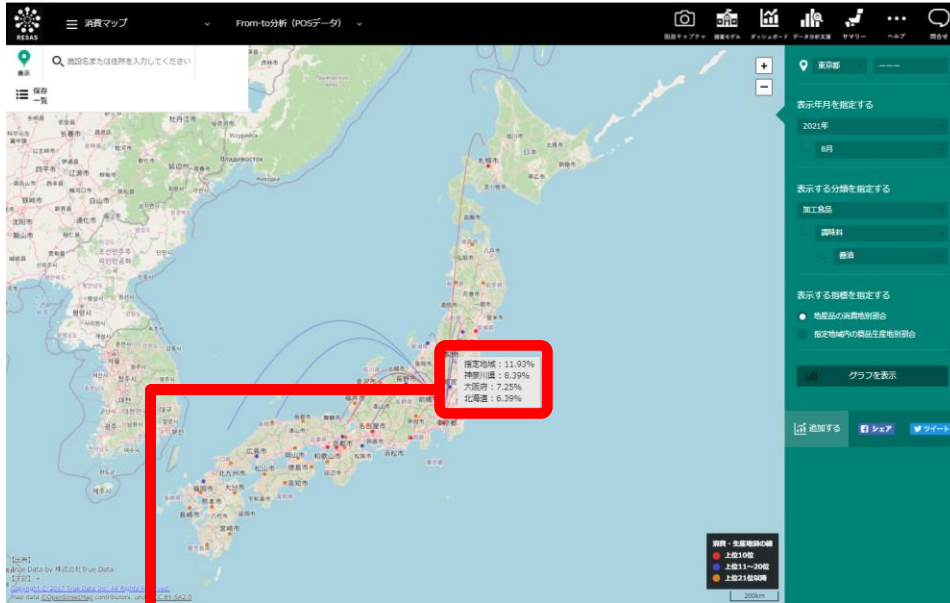
From-to 分析（POS データ）

(2) From-to分析 (POSデータ) の表示内容

日本全体の地図が表示されます。指定した商品分類の商品について、生産地（都道府県）と消費地（都道府県）が「点」で表示され、「線」で結ばれます。

From-to分析において、Fromは「メーカーの本社がある都道府県」、Toは「小売の店舗がある都道府県」を意味しています。「生産工場等の場所」ではありません。

※ 初期表示項目： 2022年2月、加工食品、調味料、醤油、地産品の消費地別割合

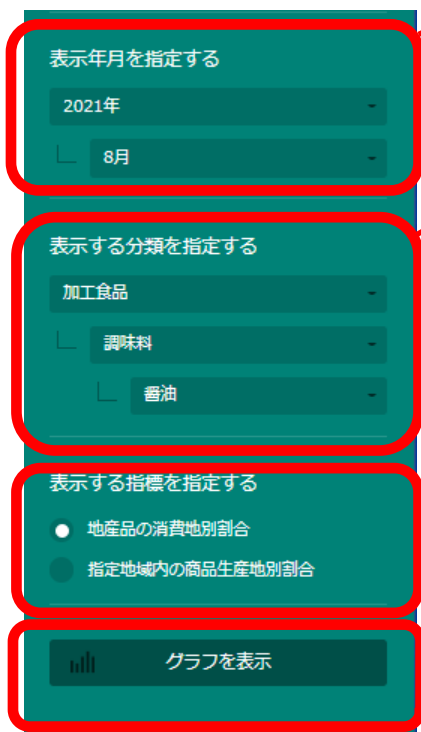


Copyright(c) 2017 True Data Inc. All Rights Reserved.

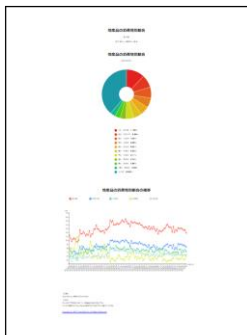
- **指定地域（生産地）と消費地（「地産品の消費地別割合」選択時）**
右メニューの「表示する指標を指定する」で「地産品の消費地別割合」を選択している場合は、指定地域を生産地とする商品について、指定地域（生産地）を表す黒い点と各消費地を表す赤い点が、線で結ばれます。
指定地域でマウスオーバーすると、指定地域（生産地）及び割合上位3位までの消費地の名称と消費地別割合がポップアップで表示されます。消費地でマウスオーバーすると、消費地の名称と割合がポップアップで表示されます。
- **指定地域（消費地）と生産地（「指定地域内の商品生産地別割合」選択時）**
右メニューの「表示する指標を指定する」で「指定地域内の商品生産地別割合」を選択している場合は、指定地域を消費地とする商品について、指定地域（消費地）を表す黒い点と各生産地を表す赤い点が、線で結ばれます。
指定地域でマウスオーバーすると、指定地域（消費地）及び割合上位3位までの生産地の名称と生産地別割合がポップアップで表示されます。生産地でマウスオーバーすると、生産地の名称と割合がポップアップで表示されます。


(3) 右メニューの説明

右メニューでは、左の From-to 分析（POS データ）の表示内容について設定します。



- **表示年月を指定する**
表示年月を選択します。
- **表示する分類を指定する**
マップに表示する商品分類を選択します。
 - **商品（大分類）**
商品（大分類）を選択します。
 - **商品（中分類）**
選択した大分類から、さらに中分類の商品に絞り込んで表示する場合、中分類の産業を選択します。大分類を選択していないと、中分類は選択できません。
 - **商品（小分類）**
選択した中分類から、さらに小分類の商品に絞り込んで表示する場合、小分類の産業を選択します。中分類を選択していないと、小分類は選択できません。
- **表示する指標を指定する**
マップに表示する指標を選択します。
 - **地産品の消費地別割合**
 - **指定地域内の商品生産地別割合**
- **グラフを表示**
マップに表示する指標を選択します。
 - **地産品の消費地別割合**
指定地域を生産地とする商品について、消費地との間に線を表示する場合に選択します。
 - **指定地域内の商品生産地別割合**
指定地域を消費地とする商品について、生産地との間に線を表示する場合に選択します。



 **参照**
消費地別割合のグラフ/生産地別割合のグラフについての詳細は、(4)を参照

Copyright(c) 2017 True Data Inc. All Rights Reserved.

(4) 消費地別割合のグラフ／生産地別割合のグラフを見る

マップの「表示する分類を指定する」で選択した商品分類における、購入金額の消費地別割合又は生産地別割合のグラフが表示されます。マップの右メニューの「表示する指標を指定する」で選択した内容により、表示されるグラフは異なります。

＜「地産品の消費地別割合」選択時＞

- ・ 指定地域を生産地とする商品の消費地別割合の円グラフ
- ・ 指定地域を生産地とする商品の消費地別割合の推移のグラフ

＜「指定地域内の商品生産地別割合」選択時＞

- ・ 指定地域を消費地とする商品の生産地別割合の円グラフ
- ・ 指定地域を消費地とする商品の生産地別割合の推移のグラフ

他の自治体を指定して、グラフで比較することができます。比較する他の自治体は、最大で5地域まで選択できます。



- ・ 比較する他の自治体を追加する方法の詳細については、「基本的な使い方」を参照

＜消費地別割合のグラフ／生産地別割合のグラフの表示方法＞

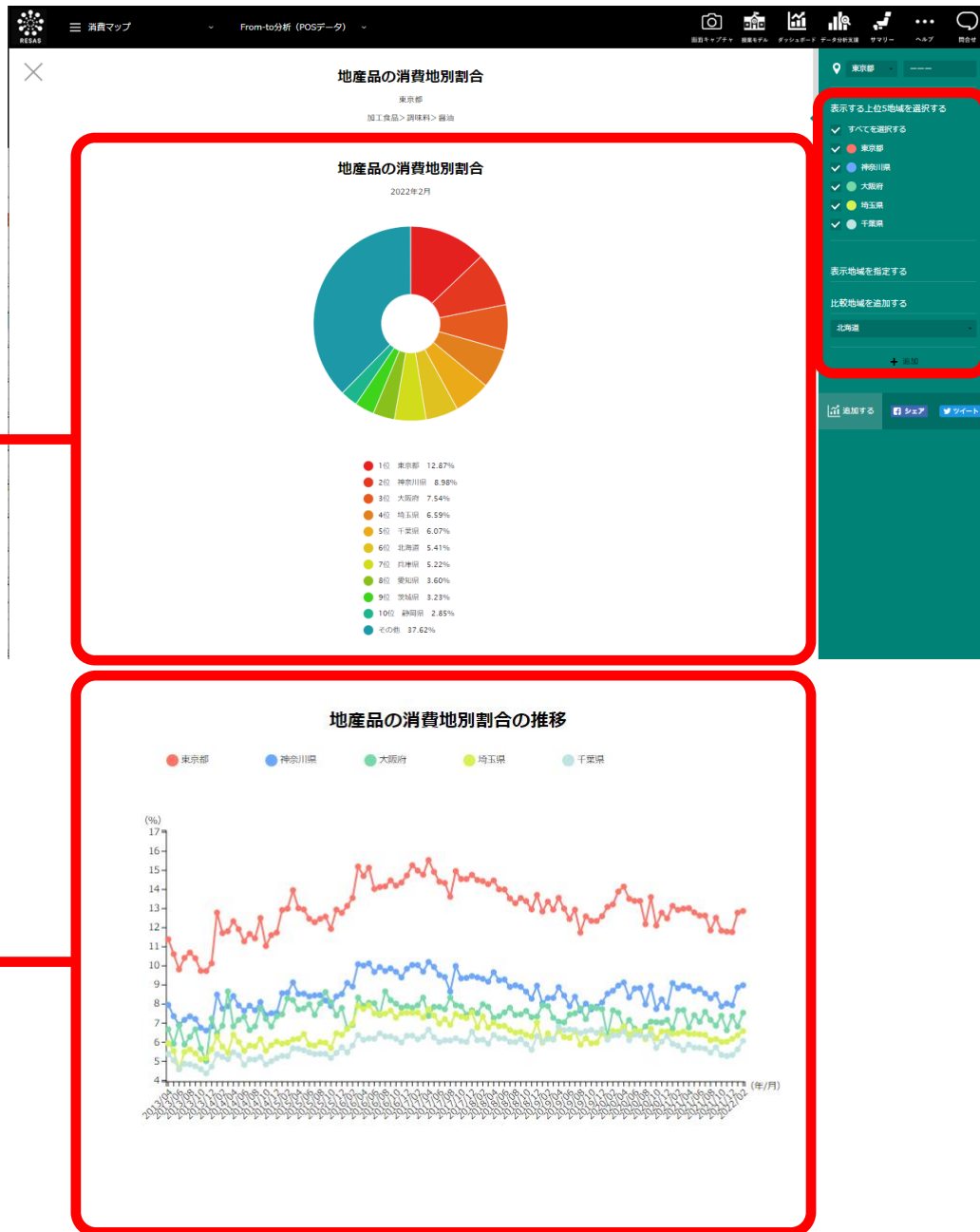
右メニューの「表示する指標を指定する」で表示する指標を選択し、「グラフを表示」をクリックします。

Copyright(c) 2017 True Data Inc. All Rights Reserved.



選択した指標の円グラフ及び推移のグラフが表示されます。

<消費地（生産地）別割合のグラフの画面構成（「地産品の消費地別割合」選択時）>



Copyright(c) 2017 True Data Inc. All Rights Reserved.

● **地産品の消費地（生産地）別割合の円グラフ**

マップで選択した商品分類における、指定地域を生産地とする商品の消費地（生産地）別割合の円グラフです。上位10位までの地域の名称と割合、11位以下の地域の割合の合計が表示されます。

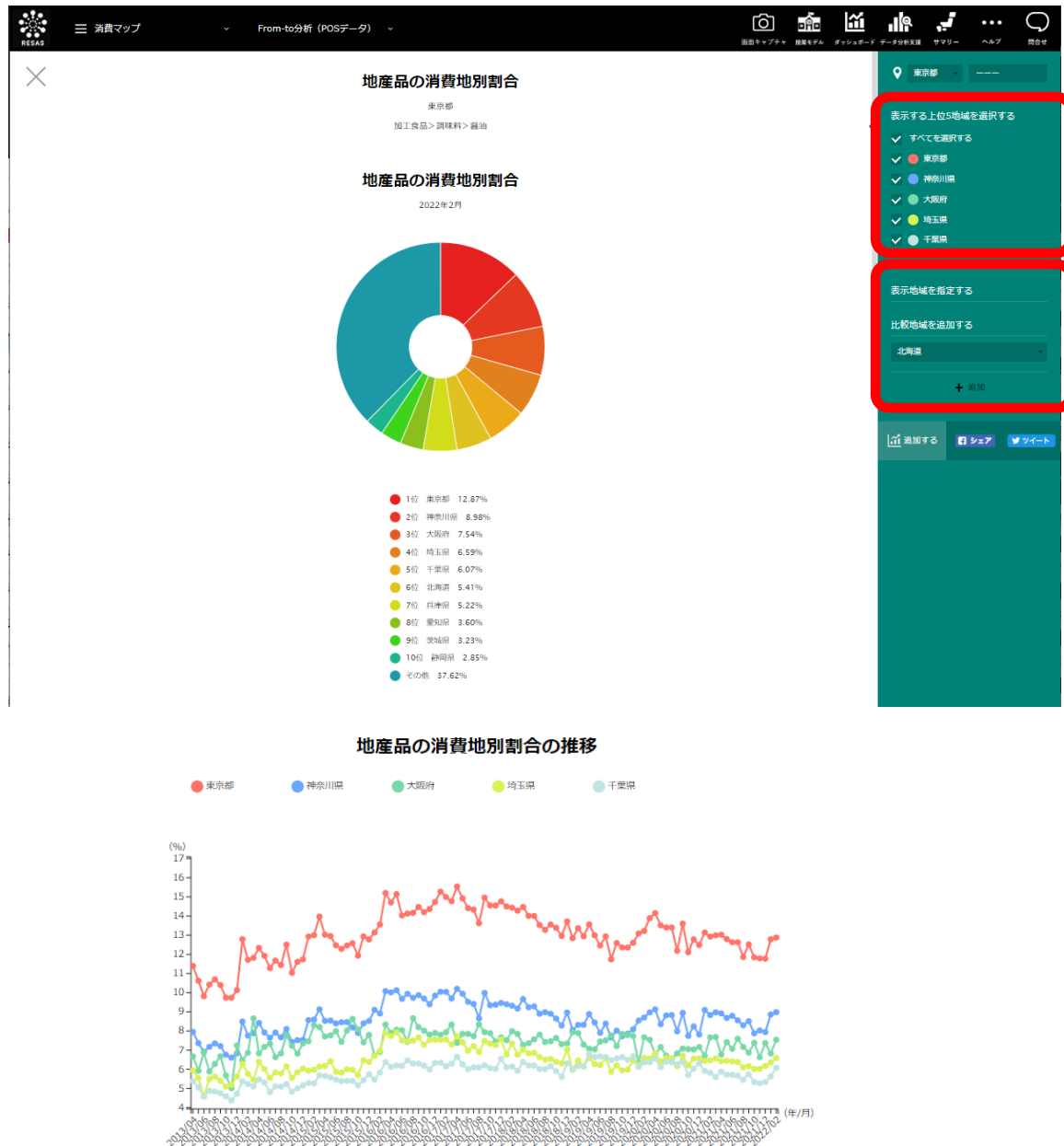
グラフにマウスオーバーすると、該当する地域名と割合がポップアップで表示されます。

● **地産品の消費地（生産地）別割合の推移のグラフ**

右メニューの「表示する上位5地域を選択する」で選択した消費地（生産地）の割合の推移のグラフです。

グラフにマウスオーバーすると、表示年月を表す縦線が表示され、該当する表示年月における、選択した消費地（生産地）の地域名と割合がポップアップで表示されます。

※次ページ



Copyright(c) 2017 True Data Inc. All Rights Reserved.

● 表示する上位5地域を選択する

画面上部に表示されている円グラフの上位5位の地域のリストから、画面下部の推移のグラフに表示する地域を選択します。複数選択できます。すべての地域（5地域）を選択する場合は「すべてを選択する」を選択します。

● 比較地域を追加する

画面下部の推移のグラフに他の自治体のグラフの表示を追加する場合、比較する自治体を選択します。比較する他の自治体は、最大5つまで選択できます。
「表示する上位5地域を選択する」で選択した地域は、「比較地域を追加する」のプルダウンには表示されなくなります（重複して選択することはできません）。



比較地域の追加についての詳細は、「基本的な使い方」を参照