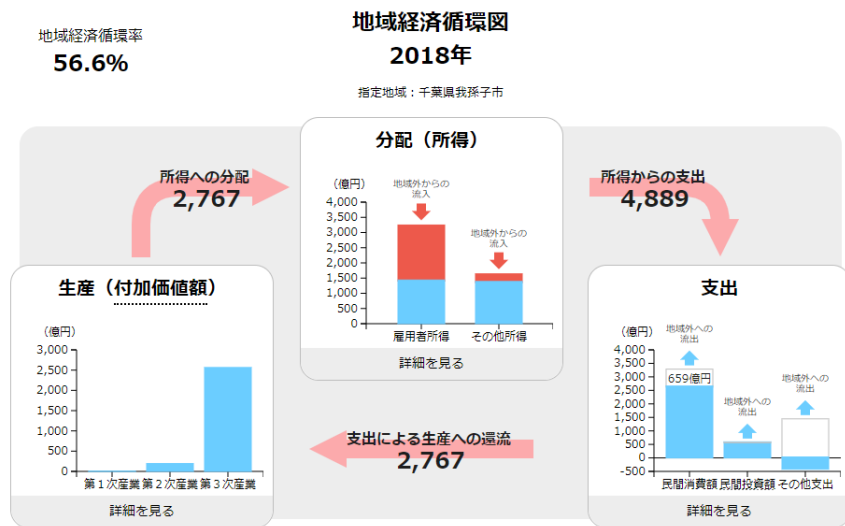


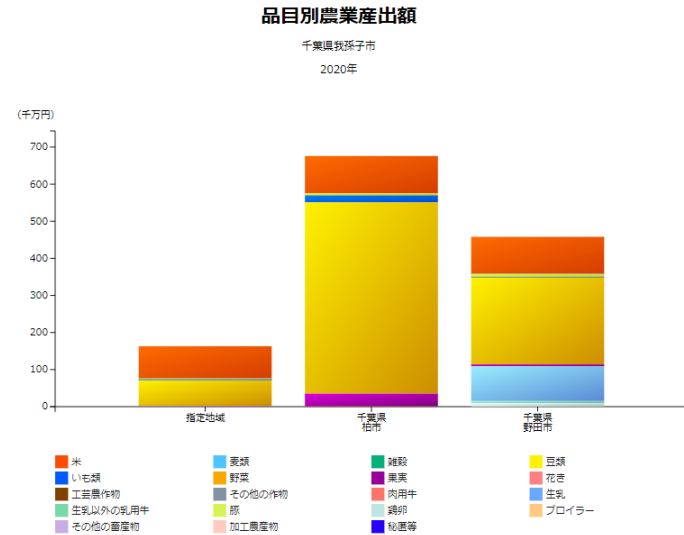
活用目的				地域課題キーワード	分析者			
現状の把握	課題の特定	戦略・施策の検討	効果の検証	【地域経済循環】地域経済循環の向上、 【農林水産業】産業振興	教育機関	地方公共団体	研究機関	民間企業・団体
○	○	○			○			
RESAS、V-RESAS 活用の目的		RESASをきっかけとして公的統計などのデータや根拠に基づいて身近な地域の姿や課題を探究し、エビデンスに基づいた意思決定を行うための必要なスキルを学生に身に付けてもらう。						
活用内容		<ul style="list-style-type: none"> ● データを活用した問題解決のプロセス、政府統計やグラフの種類と使い方など政策立案に必要な基礎知識を理解する。 ● 我孫子市の産業分析（産業の構造、強み）、地域経済循環分析（生産、分配、支出）、農業分析（農業の構造、農業者、農地）の演習を実施する。 ● 事例演習としてRESASを利用した政策立案を行う（テーマは毎年変更）。 						
取組結果		<ul style="list-style-type: none"> ● 学生が育った地域に対する印象と実際にデータ分析からわかる地域の実情との違いから、学生にとって新たな発見があり、データ分析することで地域のことを理解する面白さを感じてもらっている。 ● 卒業論文や就職後にもRESASなどデータ分析を活用していきたいという学生も多い。 						

我孫子市の地域経済循環図の分析



【出典】「RESAS (地域経済分析システム) -地域経済循環図-」
<https://resas.go.jp/regioncycle/#/map/12/12222/2/2018> 2023年3月20日に利用

我孫子市、柏市、野田市の品目別農業産出額の比較分析



【出典】「RESAS (地域経済分析システム) -農業の構造-」
https://resas.go.jp/agriculture-all/#/rate/10.288481611794221/32.2100377/130.7625544/12/12222/0/2020/2/0.0/-/12_12217_-12_12208_ 2023年3月24日に利用

RESASを活用した地域への関心と理解 を深める教育カリキュラム

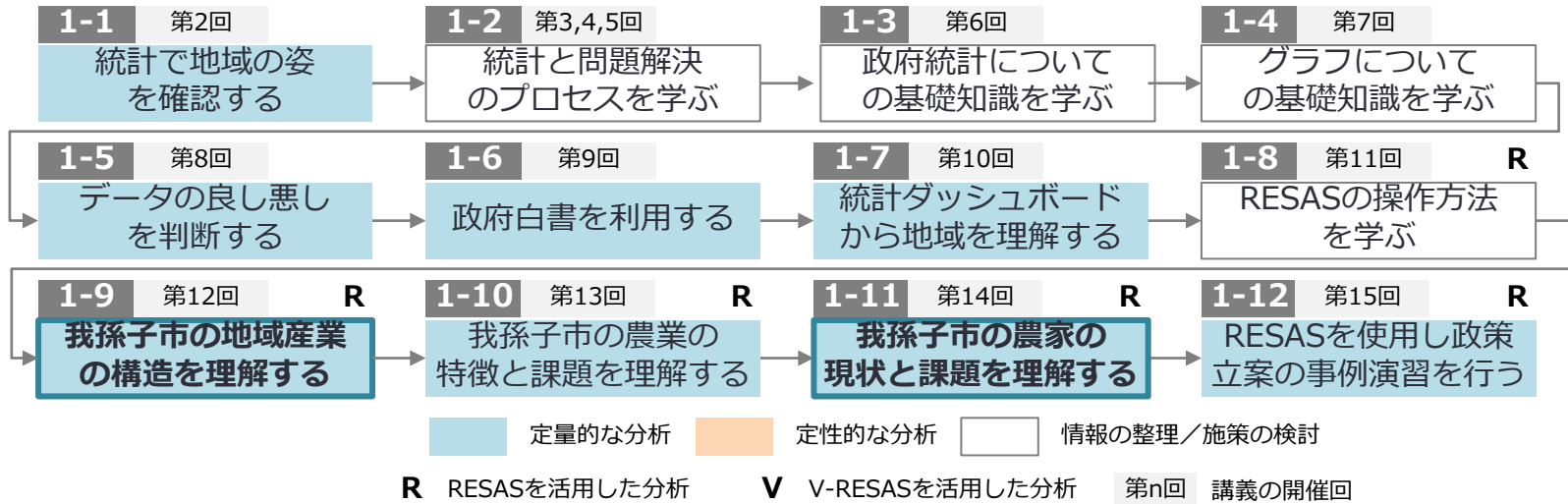
中央学院大学現代教養学部

活用目的				地域課題キーワード	分析者			
現状の把握	課題の特定	戦略・施策 の検討	効果の検証		教育機関	地方 公共団体	研究機関	民間企業 ・団体
○	○	○		【地域経済循環】地域経済循環の向上、 【農林水産業】産業振興	○			

利用データ・メニュー
【地域経済循環】地域経済循環図、生産分析、分配分析、支出分析、【全産業】全産業の構造、稼ぐ力分析、 【農業】農業の構造、農地分析、農業者分析

活用内容

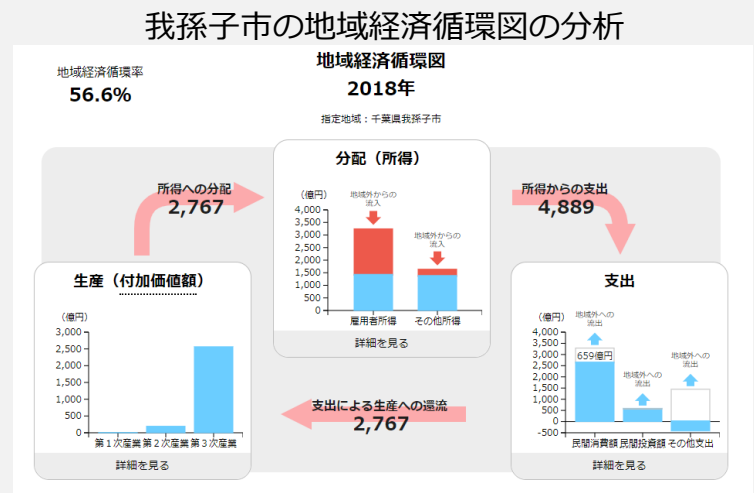
プロセス



- 序盤の講義では地域の姿を知る上での統計の重要性や統計と問題解決のプロセスを学習する。
- その後政府統計、グラフの種類と使い方など統計データの活用について学習する。
- 終盤では我孫子市の産業、農業の特徴や課題を分析を通じて明らかにしながら事例演習を行う。

1-9 第12回 R 我孫子市の地域産業の構造を理解する

RESASを利用し、企業数、雇用者数、付加価値額、特化係数（労働生産性と付加価値額）、地域経済循環の生産・分配・支出を分析することで我孫子市の地域経済の特徴と課題を捉える。

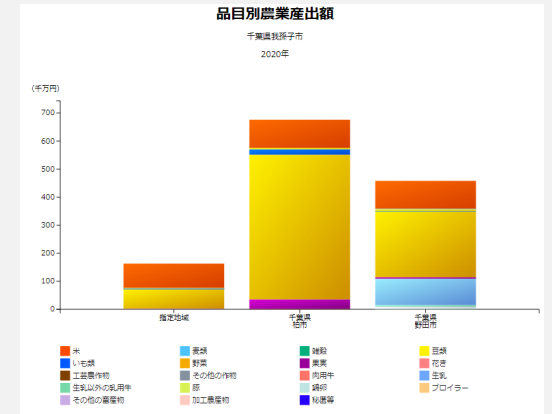


【出典】「RESAS（地域経済分析システム）-地域経済循環図-」
<https://resas.go.jp/regioncycle/#/map/12/12222/2/2018> 2023年3月20日に利用

1-11 第14回 R 我孫子市の農家の現状と課題を理解する

RESASを利用し、我孫子市の農業の品目別産出額を周辺市と比較分析することで、我孫子市の農業の特徴と課題を捉える。農林水産省Webサイト「わがマチ・わがムラー市町村の姿」を利用して農業産出額、農業就業人口の年齢構成、経営規模・出荷先・農地利用状況を分析することもできる。

我孫子市、柏市、野田市の品目別農業産出額の比較分析



【出典】「RESAS（地域経済分析システム）-農業の構造-」
https://resas.go.jp/agriculture-all/#/rate/10.288481611794221/32.2100377/130.7625544/12/12222/0/2020/2/0/0/-/12_12217_-12_12208_2023年3月24日に利用

内容